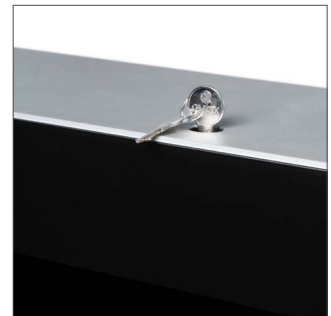


# PRODUKTDATENBLATT

## Digitale Infosteile doppelseitig

Digital Signage | Gehäuse für Bildschirme

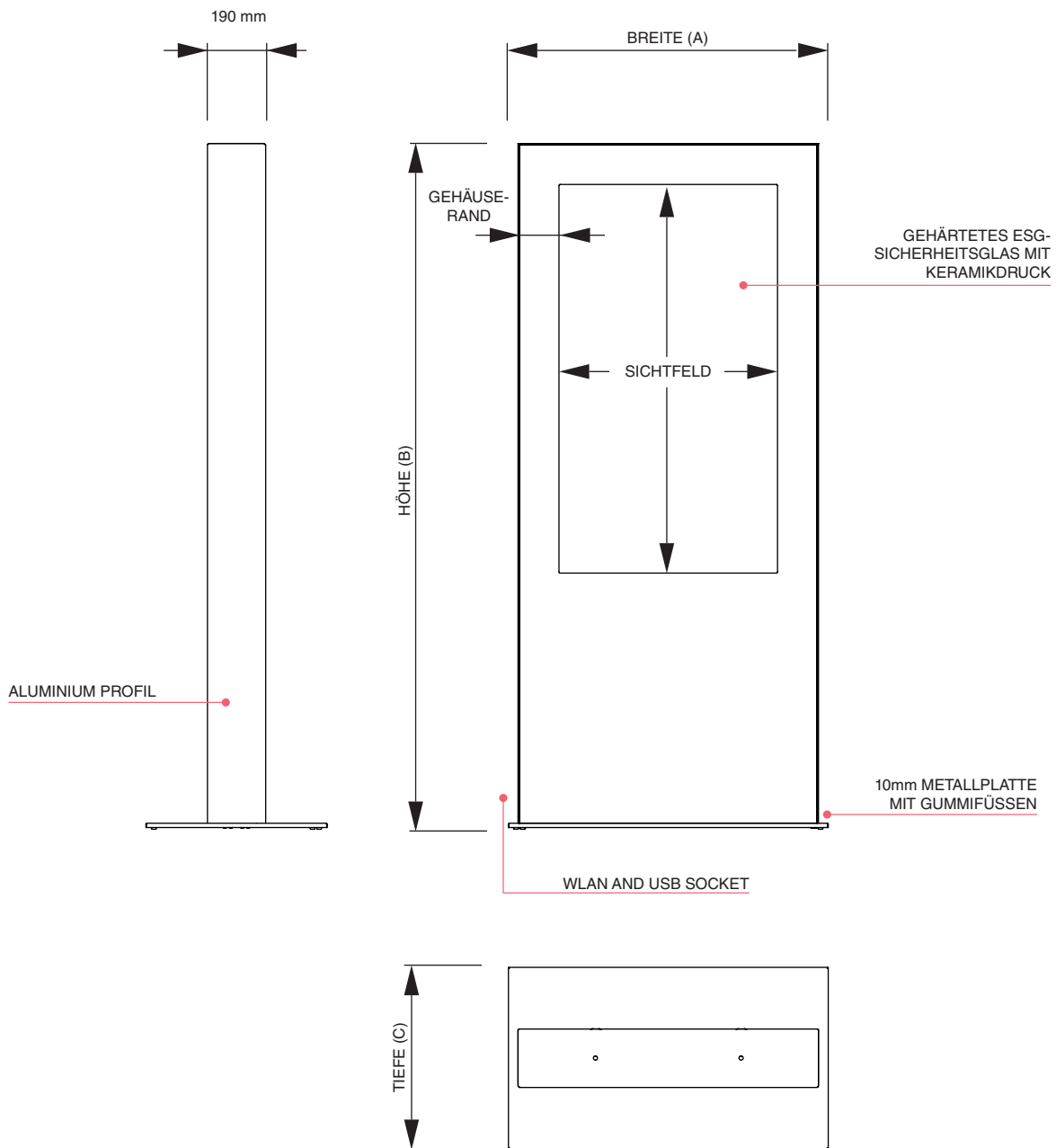


- Doppelseitig edles Design • Aluminiumgehäuse mit beidseitiger Glasfront (Sicherheitsglas) • Gehäuse auf- und abschließbar • Inkl. professionellen Samsung Bildschirmen von 43" bis 55" • WLAN Modul • USB- und Ethernet-Anschluss • Standplatte aus Stahl 10mm • Bodenmontage mit Schrauben möglich • 190mm Tiefe • Inneneinsatz
- Belüftungssystem gegen Überhitzung • Standardfarbe schwarz, andere RAL-Farben auf Anfrage • Branding auf Anfrage möglich

# PRODUKTDATENBLATT

## Digitale Infosteile doppelseitig

Digital Signage | Gehäuse für Bildschirme



# PRODUKTDATENBLATT

## Digitale Infosteile doppelseitig

Digital Signage | Gehäuse für Bildschirme



### Set with Screen

Ready to use sets of screen cover housing and professional signage screens

Artikelnummer	EAN / GTIN	Zoll	Abmessung (A x B x C)	Sichtmaß	Gehäuserand	Nettogewicht
DSIBDTOTEM43ESF	8596052033940	43"	719 x 2020 x 650 mm	524 x 936 mm	88 mm	117,0 kg
DSIBDTOTEM49ESF	8596052031601	49"	789 x 2020 x 700 mm	592 x 1062 mm	89 mm	129,4 kg
DSIBDTOTEM55ESF	8596052031618	55"	913 x 2120 x 800 mm	675 x 1200 mm	90 mm	147,0 kg

Artikelnummer	Verpackungsmaß	Verpackungsgewicht	Stk/Palette	Palettengewicht	Versand
DSIBDTOTEM43ESF	800 x 1200 x 2170 mm	125,0 kg	1	125,0 kg	individual
DSIBDTOTEM49ESF	800 x 1200 x 2170 mm	137,4 kg	1	137,4 kg	individual
DSIBDTOTEM55ESF	800 x 1200 x 2270 mm	155,0 kg	1	155,0 kg	individual

### Bildschirm Details

Professionelle Bildschirme im Easy Signage

Hersteller	Typ	Zoll	Auflösung	brightness (cd/m <sup>2</sup> , nit)	VESA	Abmessung	bezel	Leistung
Samsung	PM43F	43"	1920x1080	500	200x200	959.7 x 550.1 x 29.9	6.9/6.9/8.9	24/7
Samsung	PM49F	49"	1920x1080	500	400x400	1092.6 x 624.8 x 29.9	6.9/6.9/8.9	24/7
Samsung	PM55F	55"	1920x1080	500	400x400	1228.4 x 701.2 x 29.9	6.9/6.9/8.9	24/7